

Manuell 5/3-ventil stängt mittläge

vacuplus 

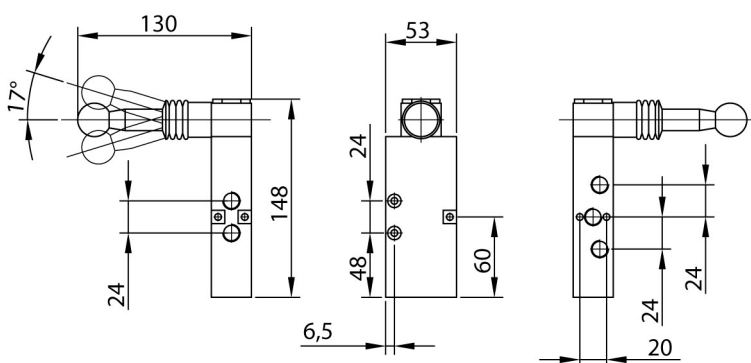
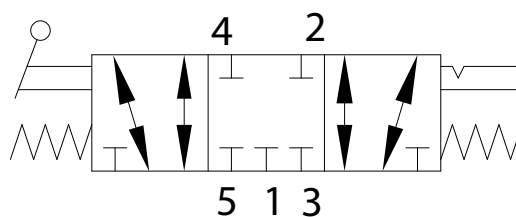
Artikelnummer VP10.1001

Manuell ventil för styrning av ejektor on/off i vakuumsystem såsom vakuumliftok och fixturer.

I "vakuum on-läget" spärras manöverspaken så att den måste lyftas för att dra den till "off-läget".

Åt andra hållet aktiveras friblås och i detta läge återfjädrar manöverspaken automatiskt till "off-läget"

Uppfyller kraven i SS-EN 13155 vid användning till vakuumliftok.



Art:nr	Benämning	Anslutning	Vikt [g]	Tryckområde	Nominellt flöde
VP10.1001	Manuell 5/3-ventil stängt mittläge	G1/4"	540	-0,9 - 10 bar	20 NI/s (1200 NI/min)

CAD filer finns tillgängliga för nedladdning på www.vacuplus.com

Din Representant



www.vacuplus.com